

SABINE BAÏETTO-BEYSSON REELUE A LA PRESIDENCE DE L'OLAP

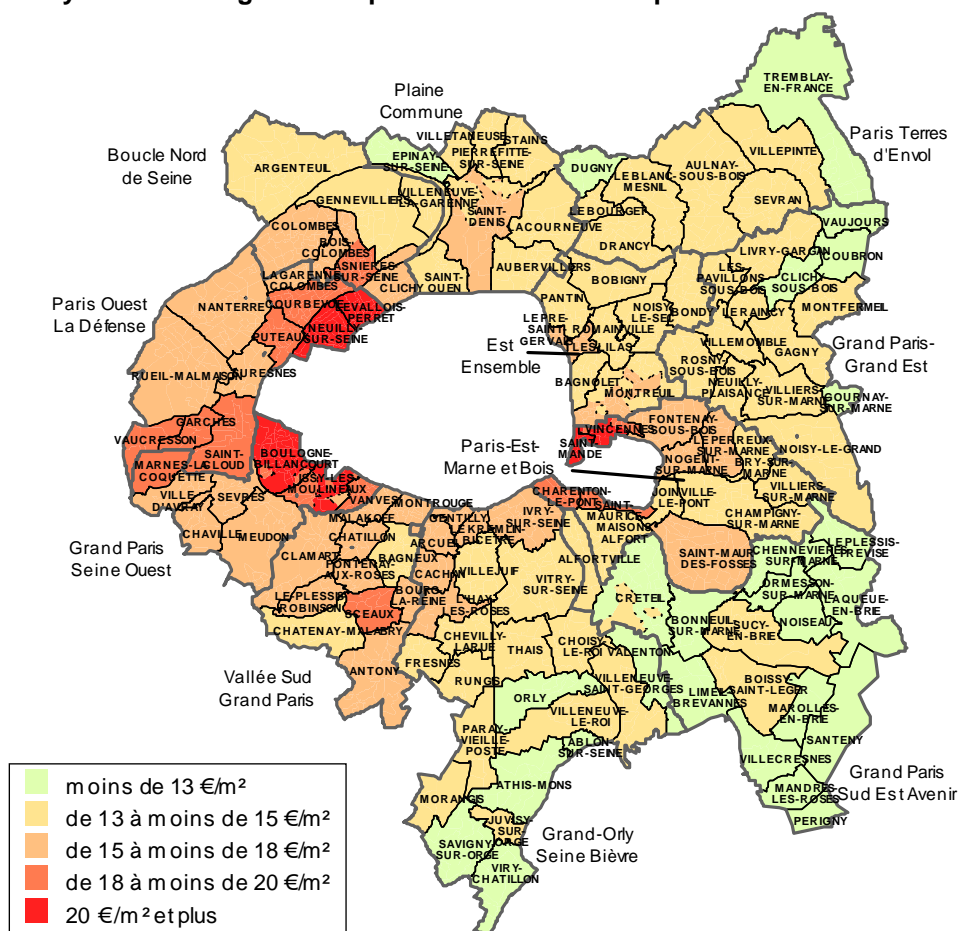
Communiqué de presse – juin 2017

Le conseil d'administration de l'Observatoire des Loyers de l'Agglomération Parisienne (Olap) a renouvelé sa confiance à Sabine Baïetto-Beysson en la reconduisant pour un 3^e mandat de trois ans à la présidence de l'association.

Les premiers travaux que l'Olap a réalisés sur le périmètre de la Métropole du Grand Paris, hors Paris ont été présentés lors de cette réunion.

Tous logements confondus, cette étude fait ressortir que le loyer moyen varie de 10,1 €/m² à 24,3 €/m² de la zone la moins chère à la zone la plus chère. Des résultats plus détaillés sont disponibles sur le site de l'Olap, www.observatoire-des-loyers.fr.

Loyer moyen hors charges au m² par classe début 2015 pour les locations non meublées



GEOFLA © © IGN 2006, GEOFLA © © IGN 2007, BDCARTO © © IGN 1997

L'Olap est une association loi de 1901 agréée par le Ministère du Logement avec une répartition équilibrée des propriétaires, des locataires et des gestionnaires. Depuis 30 ans, l'Olap produit et diffuse des références de loyer et des statistiques sur le niveau et l'évolution des loyers dans l'agglomération parisienne et, depuis 2014, des médianes ayant permis la publication par le Préfet de Région de l'arrêté d'encadrement des loyers à Paris.

Contact presse : genevieve.prandi@i-carre.net