

NOUVELLE DECELERATION DES LOYERS DES LOGEMENTS PRIVES DANS L'AGGLOMERATION PARISIENNE

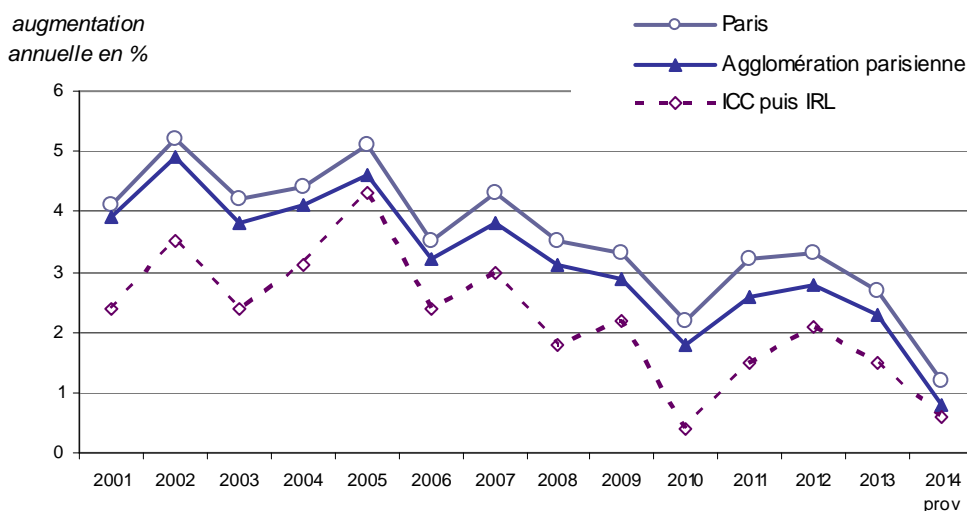
Communiqué de presse – Mai 2015

Hausse globale de 0,8 % dans l'agglomération parisienne

Selon les premières estimations issues de l'enquête annuelle de l'Olap (résultats définitifs en juin prochain), les loyers d'habitation du parc locatif privé ont augmenté en moyenne (tous locataires) en 2014 de 0,8 % dans l'agglomération parisienne.

Ce rythme d'évolution des loyers en 2014 est le plus faible depuis 2001 et très proche de celui de l'Indice de Référence des Loyers (IRL), dont la progression moyenne annuelle est de 0,6 %.

Evolution des loyers du secteur libre depuis 2001



Source OLAP

En cas de changement de locataire : en moyenne + 3,2 % à Paris, + 1,4 % dans l'agglomération parisienne

Le « saut à la relocation », ou hausse moyenne enregistrée entre l'ancien et le nouveau loyer des logements ayant vu arriver un nouvel occupant, a été de + 1,4 % en 2014 dans l'agglomération parisienne, soit le niveau le plus faible depuis 2001. Elle est en retrait sur 2013 (+ 2,5 %) et 2012 (+ 5,5 %).

Cette faible hausse traduit le double effet d'une conjoncture économique morose, et du décret annuel de limitation de la hausse.

Dans un contexte économique déprimé, les résultats provisoires de 2014 confirment une modération accentuée par rapport à 2013 des loyers de la région capitale, même si le loyer des nouveaux emménagés a encore connu une évolution supérieure à l'inflation à Paris.

Une stagnation des loyers pour les nouveaux emménagés sauf à Paris

A Paris, les locations de 2014 se sont conclues à un loyer moyen de 25,3 €/m², soit un niveau supérieur de 4,5 % à celui de 2013.

En petite couronne, la modération des loyers de relocation se confirme, le loyer moyen de relocation (17,8 €/m²) étant proche de ceux de 2013 (17,6 €/m²) et 2012 (17,7 €/m²).

L'Olap (Observatoire des Loyers de l'Agglomération Parisienne) est une association loi de 1901 agréée par le Ministère du Logement avec une répartition équilibrée des propriétaires, des locataires et des gestionnaires. Depuis plus de 25 ans, l'Olap produit et diffuse d'une part des références de loyer pour Paris et la proche banlieue, et d'autre part des statistiques sur les niveaux et l'évolution des loyers dans l'agglomération parisienne et depuis 2013 sur l'ensemble de la région.

Observatoire des Loyers de l'Agglomération Parisienne

5 rue Leblanc - 75015 Paris - 01 40 56 01 47 - www.observatoire-des-loyers.fr - contact : genevieve.prandi@i-carre.net